

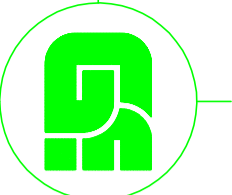
VILLE DE NIORT Saint-Liguire

Chemin des Sellés / Rue Simone de Beauvoir
Rue Jacqueline Cochran / Rue Samuel Beckett

PROJET D'AMENAGEMENT

PLAN DE BORNAGE Modificatif n° 3

Echelle: 1/500



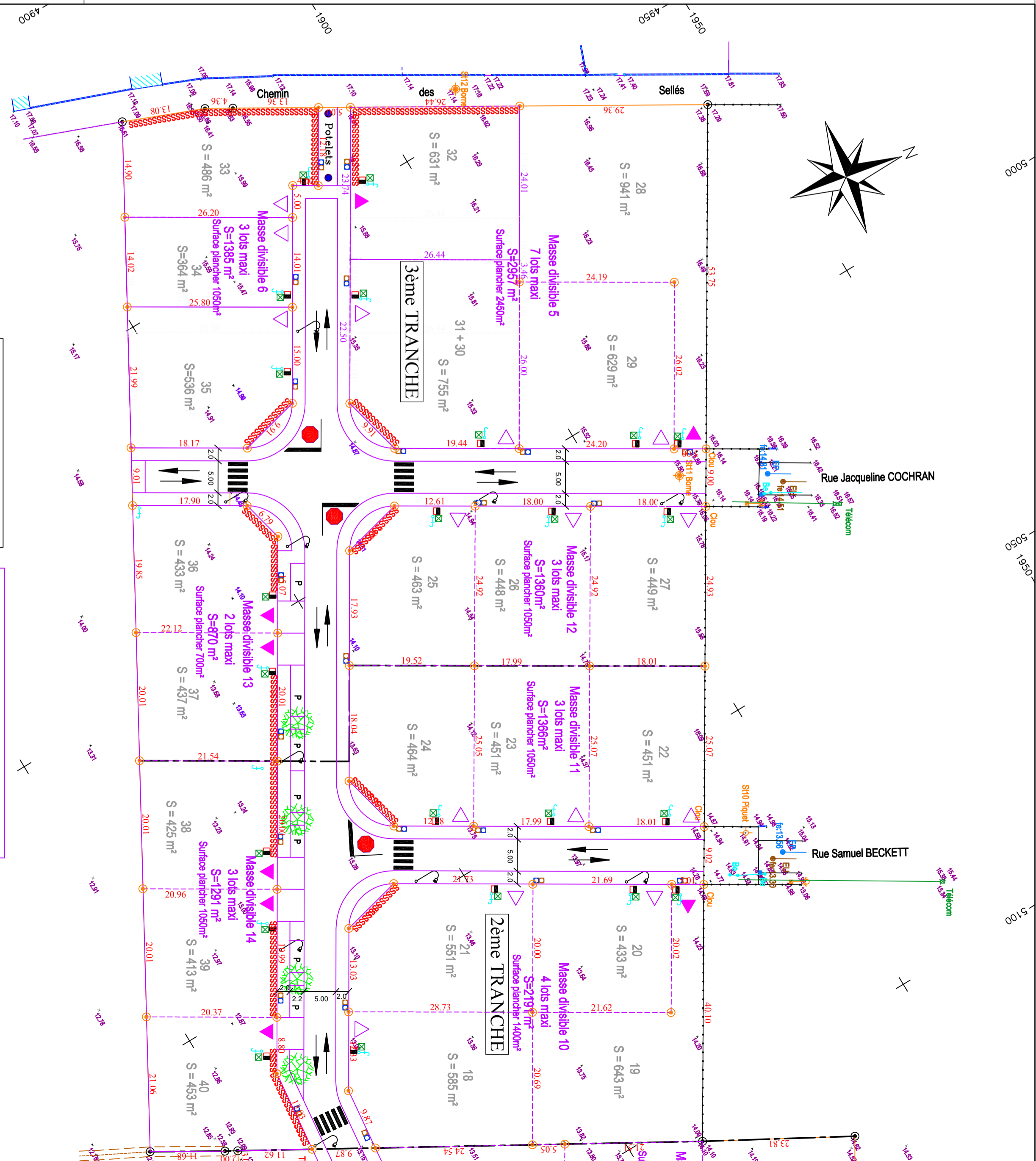
Ref:09-0232

Dressé par Joël DUPUIS - SARL GEO 3D
26-30 Avenue de Paris 79000 NIORT
Tel:05.49.17.24.90-Fax:05.49.17.24.99
Email:geo3dnior@geo3d.fr

NIORT
Le
Vu et accepté par le Lotisseur
<Batipro Ouest>

Date le : 26/04/2011	Modifié le : 14/08/2012 - Anne RENAULT	Modifié le : 104/04/2013 - Anne RENAULT
Dessiné par : Corinne BRUCHU	Modifié le : 11/10/2012 - Sylvie NOUZILLE	Modifié le : 12/05/2013 - Anne RENAULT
Modifié le : 31 Mai 2011 - Corinne BRUCHU	Modifié le : 25/10/2012 - Anne RENAULT	Modifié le : 10/08/2013 - Anne RENAULT
Modifié le : 26 Mars 2012 - Corinne BRUCHU	Modifié le : 20/03/2013 - Jimmy JUSSFAUME	Modifié le : 12/04/2014 - 28/11/2014 - 11/12/14
	Modifié le : 124/04/2015 - Anne RENAULT	Modifié le : 115/09/2015 - Anne RENAULT

Masses supprimées 3, 4 et 7
Masses créées 9, 10, 11, 12, 13
et 14



- Citerneau eau potable
- Coffret électrique et gaz
- Regard Accès (R.A.), téléphone
- Accès préférentiel
- Accès obligatoire
- Accès interdit
- Parking

Surface totale : 30096 m²
 Lots : 21639 m²
 Voirie : 6291 m²
 Espaces communs : 2166 m²

Le bornage des lots a été effectué en Mars et Juillet 2012 avant réalisation des travaux de voirie.

NIVELLEMENT BATTACHE AU N.G.F. (SYSTEME NORMAL)
AVANT TOUTE IMPLANTATION DE BATIMENTS OU DE V.A.D., LES POINTS DE BASE DU NIVELLEMENT DEVONT ETRE DESIGNES PAR LE GEOMETRE QUI EN ASSURERA LA VERIFICATION